

Série M 320F

M 320F

☑ Copiadora ☑ Impressora ☑ Fax ☑ Scanner



Simple e Robusta para Todos Os Orçamentos

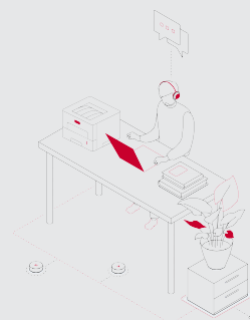
Extraia o melhor de sua empresa com a nova impressora multifuncional M 320F e a impressora unifuncional P 311 da RICOH. Estes compactos e robustos equipamentos podem realizar tarefas diárias a um preço acessível.

Os recursos das impressoras desta série incluem:

- Velocidade de até 32 páginas por minuto
- Rendimento ultra alto, de 7.000 páginas. Cartucho de impressão inicial Tudo-em-Um (AIO) incluído
- Suporta Air print por dispositivos móveis
- A melhor segurança da categoria - incluindo comunicações criptografadas por SNMPv3 para monitoramento de dispositivos, transmissões seguras de e-mail por SMTP sobre SSL/TLS
- Capacidade de WiFi opcional e bandeja para 250 folhas
- Suporte à impressão bloqueada Locked Print e notificação de entrega automática de toner pelo @Remote

Trabalhe em Casa

Os novos dispositivos em PB de entrada da Ricoh, oferecem todas as vantagens que seus clientes precisam para trabalhar em qualquer lugar com conectividade, mobilidade, painel de operação completo, facilidade e simplicidade de uso. Um pacote compacto e acessível, com desempenho confiável e design de acesso frontal, de fácil manutenção pelo usuário, para lhe proporcionar produtividade sem complicações.



M 320F/ P311

ESPECIFICAÇÕES PRINCIPAIS

	M 320F	P 311
GERAL		
Tempo de aquecimento	30 segundos	26 segundos
Velocidade da 1ª impressão PB:	7.5 segundos	
Velocidade de produção contínua:	32 ppm	
Memória: padrão	256 MB	128 MB
Peso:	18 kg	13 kg
Dimensões: L x P x A:	405 x 392 x 420 mm	370 x 392 x 262 mm
Energia Elétrica:	220 - 240 V, 50 - 60 Hz	220 - 240 V, 50 - 60 Hz
Classificação do laser:	Produto a Laser Classe 1 (IEC60825 - 1: 2014)	

COPIADORA		
Cópias Múltiplas:	Até 99 cópias	
Resolução:	1.200 x 600 dpi	
Zoom:	De 25% a 400% em incrementos de 1%	

IMPRESSORA		
Linguagem da impressora: padrão	PCL5e (MAC), PCL6 (Windows e Linux), PostScript3 (Windows)	
Resolução de Impressão: máxima	1.200 x 1.200 dpi	
Interface de rede: padrão	Ethernet 10 base-T/100 base-TX USB2.0 Tipo B	
Interface de rede: opcional	Rede Local sem Fio (IEEE 802.11a/b/g/n/ac)	
Ambientes Windows®	Windows® 8.1, Windows® 10, Windows® Server 2012, Windows® Server 2012R2, Windows® Server 2016	
Ambientes Mac OS:	Macintosh OS X v10.10 ou posterior	
Outros ambientes suportados:	Ambiente Linux	

SCANNER		
Digitalização: PB	13 ipm	
Digitalização: em Cores	4,5 ipm	
Resolução: máxima	600 dpi	

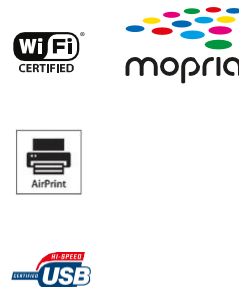
FAX		
Compatibilidade:	ITU-T (CCITT) G3	
Velocidade de transmissão:	3 segundos	
Velocidade do modem: máxima	33,6 Kbps	

MANUSEIO de PAPEL		
Tamanhos recomendados do papel	A4, A5, A6, B5, B6	
Entrada de papel: padrão	300 folhas	
Entrada de papel: máxima	550 folhas	
Saída de papel: padrão	50 folhas	125 folhas
Gramatura do Papel	52 a 162 g/m²	

ECOLOGIA		
Consumo de energia: em operação:	520 W	512 W
Consumo de energia: pronto	69,4 W	63,8 W
Consumo de energia: repouso	0,868 W	0,725 W
TEC*	0,427 kWh/semana	0,408 kWh/semana

*É um valor de referência baseado no método de teste ENERGY STAR Ver.3.0.

BANDEJAS DE SAÍDA E OPCIONAIS DE ACABAMENTO		
Bandeja de Papel de 250 folhas x 1		
SUPRIMENTOS		
Toner inicial:		7.000 impressões
Toner (alto rendimento):		7.000 impressões
Método de medição do rendimento dos suprimentos: ISO/IEC 19798		



Ricoh Latin America, Inc.

Para mais informação, por favor, entre em contato em:



www.ricoh-americalatina.com/pt-br



Certificada ISO9001
Certificada ISO14001
Certificada ISO27001

RICOH
imagine. change.

Todas as marcas ou nomes de produtos são marcas comerciais de seus respectivos proprietários. As funcionalidades, especificações e o aspecto estão sujeitos a modificações sem aviso prévio. A cor do produto real pode ser diferente da cor mostrada no folheto. As imagens deste folheto não são fotografias reais e podem aparecer pequenas diferenças nos detalhes. Ricoh Latin America, Inc. Todos os direitos reservados. Este folheto, seu conteúdo e / ou layout não podem ser modificados e / ou adaptados, copiados parcial ou totalmente e / ou incorporados a outros trabalhos sem a permissão prévia por escrito da Ricoh Latin America, Inc.